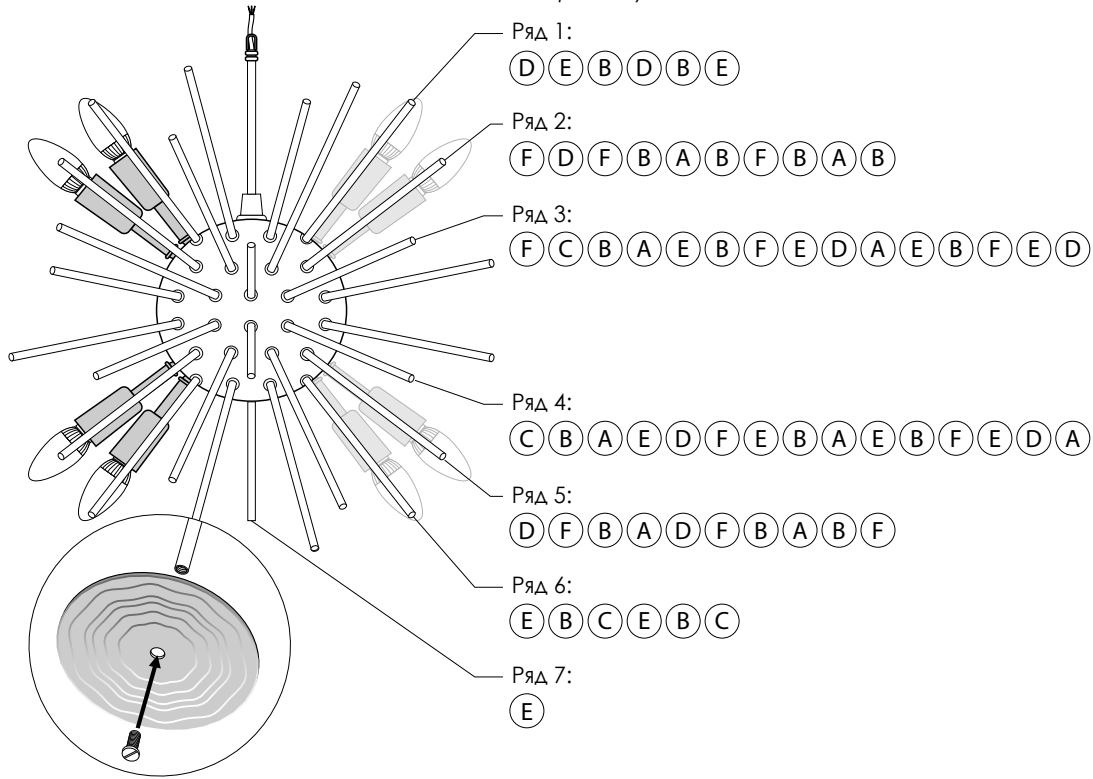
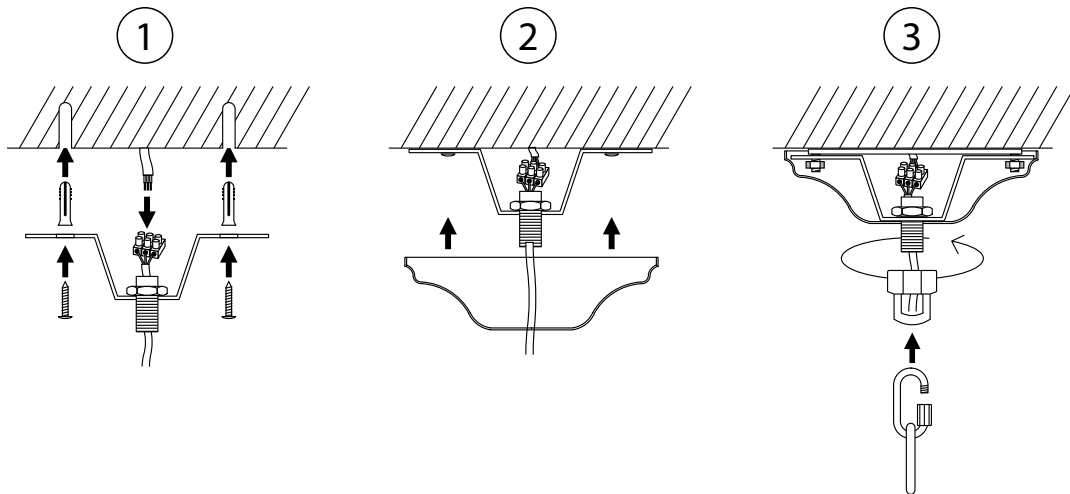


### 3. Установка декоративных дисков

Диски устанавливаются сверху и снизу к середине в порядке, указанном на схеме:



### 4. Крепление к потолку

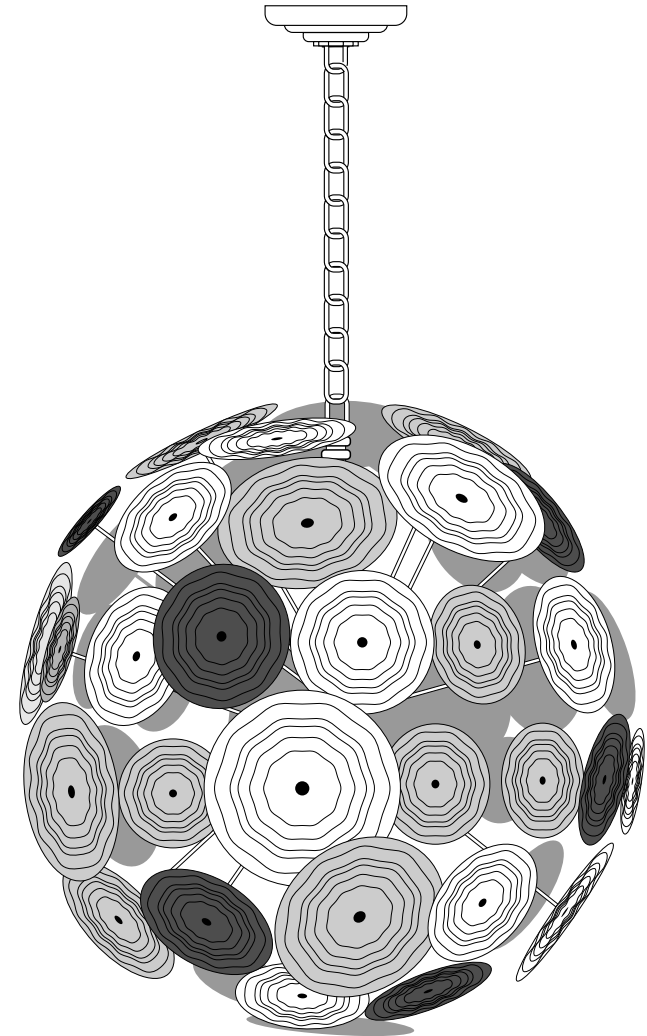


Cloyd SOLAR

Артикул: 10660

CLOYD  
— CONCEPT —

### ИНСТРУКЦИЯ ПО СБОРКЕ, УСТАНОВКЕ И ПОДКЛЮЧЕНИЮ СВЕТИЛЬНИКА

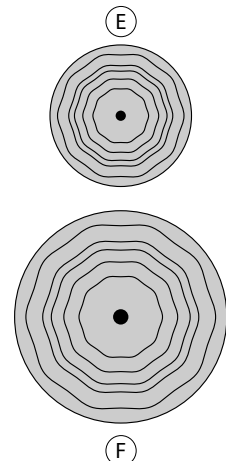
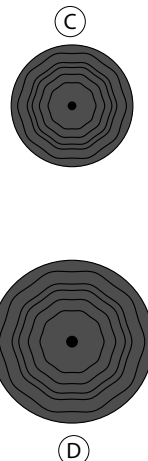
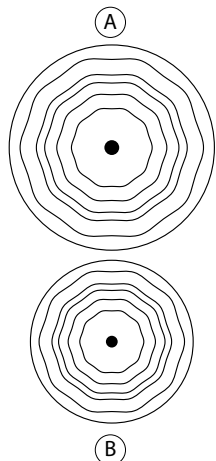


## ДИСКИ

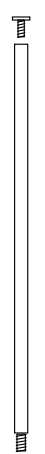
Белые

Позолоченные

Прозрачные

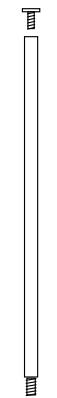


1



20x

2



27x

3



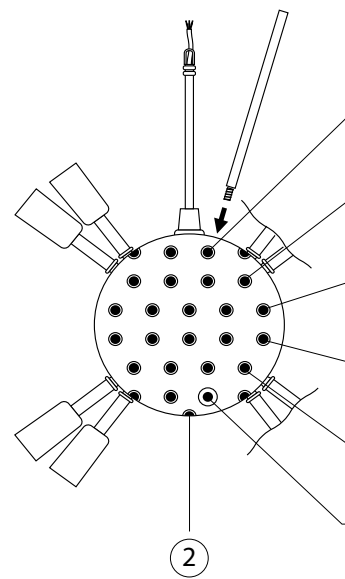
16x

ЛУЧИ (СТЕРЖНИ)

## МОНТАЖ ДЕКОРАТИВНЫХ ЭЛЕМЕНТОВ

### 1. Установка лучей

Лучи закручиваются в отверстия на корпусе светильника в порядке, который указан на схеме:



Ряд 1 (6 лучей):

3 2 3 2 3 2

Ряд 2 (10 лучей):

1 2 1 2 1 2 1 2 1 2

Ряд 3 (15 лучей):

1 3 2 1 3 2 1 3 2 1 3 2 1 3 2

Ряд 4 (15 лучей):

3 2 1 3 2 1 3 2 1 3 2 1 3 2 1

Ряд 5 (10 лучей):

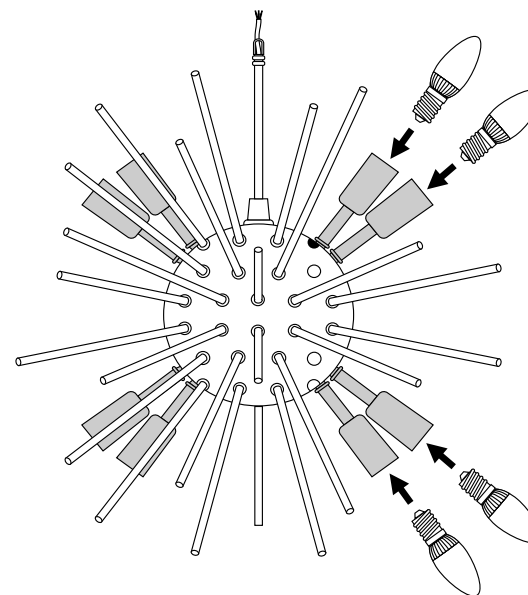
2 1 2 1 2 1 2 1 2 1

Ряд 6 (6 лучей):

2 3 2 3 2 3

### 2. Установка ламп

Лампы устанавливаются до начала монтажа декоративных элементов.



Элементы крепежа и лампы в комплектацию не входят



#### ВНИМАНИЕ!

Масса более 10 кг Требуется усиленное крепление.

Обращаем ваше внимание, мы рекомендуем крепить люстры Cloud непосредственно к черновому потолку и не использовать закладные детали, которые не обеспечивают надлежащей надёжности и безопасности крепления.

Подробное описание светильника на нашем сайте:



10660